



# gesundheitsstag

amriswil

Samstag  
16. Februar 2019

10:00 - 16:30 Uhr

Freier  
Eintritt

gesund  
informiert

[gesundheits-tag.ch](http://gesundheits-tag.ch)

Kulturforum  
Bahnhofstr. 22  
**Amriswil**



# Referentinnen | Referenten

## **Nicole Mumenthaler**

eidg, dipl. Drogistin, Naturheilpraktikerin, Tierhomöopathin,  
Fachreferentin und Spezialistin für Biophotonentherapie

## **Dr. med. univ. Heidelinde Klein**

Leitung Biomedizinisches Kompetenzzentrum

## **Anita Haag**

Komplementär-Therapeutin nach OdA, KT-Methode Ayurveda

## **Karl Svec**

eidg. dipl. Augenoptiker SBAO

## **Monique Stahlkopf**

Gründerin der REGENA-Akademie

## **Christine Heuberger**

Liege- und Schlaftherapeutin RLS,  
Inhaberin Welcome Home

Zwischen  
den Vorträgen  
beantworten  
die Fachpartner  
gerne Ihre  
Fragen.

# Programm

- 10:00 **Eröffnung**
- 10:30 **Einheizen statt ausbrennen!**  
**Spagyrik und Biophotonen – kombinierte Heilkräft!**  
Nicole Mumenthaler
- 11:30 **Mythos «Gesunde Ernährung»**  
Heidelinde Klein
- 12:30 **Bewusste Stressbewältigung mit dem traditionellen  
Gesundheitssystem Ayurveda**  
Anita Haag
- 13:30 **Vorsorge beim Gesundheitsoptiker**  
Karl Svec
- 14:30 **Heilreaktionen des Organismus verstehen und  
unterstützen**  
Monique Stahlkopf
- 15:30 **Schlecht geschlafen? Gerädert am Morgen?  
Nackenverspannungen? Rückenschmerzen im Bett?**  
Christine Heuberger



Biomedizinisches Kompetenzzentrum  
Rorschach AG  
Hauptstrasse 78  
9400 Rorschach  
T 071 / 840 03 46  
biomed-zentrum.ch

Macht uns unser Essen krank? Warum nehmen «Nahrungsmittel-unverträglichkeiten» immer mehr zu? Ein Streifzug durch die gewichtigsten lebensmittelassoziierten Erkrankungen und ein Aufzeigen von naturheilkundlichen Lösungsansätzen.



Feel Yoga und Ayurveda Center  
Poststrasse 5  
8580 Amriswil  
T 079 / 811 68 76  
feelayurveda.ch

Das traditionelle Medizin- & Therapiesystem Ayurveda schlägt die Brücke zur westlichen Medizin. Es unterstützt integrativ eine nachhaltige Genesung, Regeneration und Prävention. Durch die Ayurveda Befunderhebung erhalten Sie ein ganzheitliches Bild über Ihre physische und psychische Konstitution und durch aktive Mitgestaltung beim Therapie-Plan und regenerative Behandlungsmethoden wird negativer Stress bald keine Chance mehr haben.

## BAHNHOF-DROGERIE AMRISWIL



*natürlich gut*

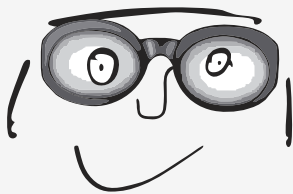
Bahnhof-Drogerie  
P. Geisselhardt  
Bahnhofstrasse 34  
8580 Amriswil  
T 071 / 411 20 10  
amriswil-drogerie.ch

In Heilkräuterpräparaten und Spagyrischen Essenzen sitzt die Heilkraft der ganzen Pflanze. Individuell zusammengestellt werden diese den persönlichen Ansprüchen gerecht. In Kombination mit Biophotonen wird die Wirkung verstärkt. Die Zellen kommunizieren besser untereinander was Blockaden auf körperlicher, psychischer und seelischer Ebene löst.

**WELCOME HOME** GMBH  
WOHNEN UND SCHLAFEN

Welcome Home GmbH  
Bütenstrasse 8  
8595 Altnau  
T 071 / 695 12 07  
welcome-home-raumgestaltung.ch

Rückenschmerzen und Verspannungen sind weit verbreitet. Unzählige Betroffene leiden Tag für Tag unter dieser Situation. Viele von Ihnen erleben, dass die Schmerzen und Verspannungen durch die Nacht regelrecht eskalieren. Ausschlafen ist nicht mehr möglich, Sie stehen lieber auf. Aber da geht es erst richtig los. Beim Aufstehen sind die Beschwerden am grössten, das Anlaufen wird zur Qual. Sie fühlen sich wie gerädert und sind nicht ausgeruht.



optiker  
svec

Optiker Svec GmbH  
Rennweg 5  
8580 Amriswil  
T 071 / 411 75 18  
optiker-svec.ch

Als zertifizierter Gesundheitsoptiker kombiniert Optiker Svec präzise Messtechnik und moderne Optometrie mit der Leidenschaft für solides Optikerhandwerk. Im Zentrum stehen die Augengesundheit und das beste und entspannteste Sehen, das Ihre Augen erreichen können.



REGENA AG  
Homöopathische Komplexmittel

REGENA AG  
Poststrasse 32-36  
8274 Tägerwilten  
T 071 / 414 17 30  
regena.ch

Weshalb sind Eiter, Hautausschläge oder Entzündungen gute Signale, die uns unser Körper sendet? Wie sollen wir die Sprache unseres Organismus verstehen und ihn darin unterstützen, wieder ins Gleichgewicht zu geraten? Eine Spurensuche mit Lösungsansätzen aus der ganzheitlichen Sicht der REGENA-Therapie.